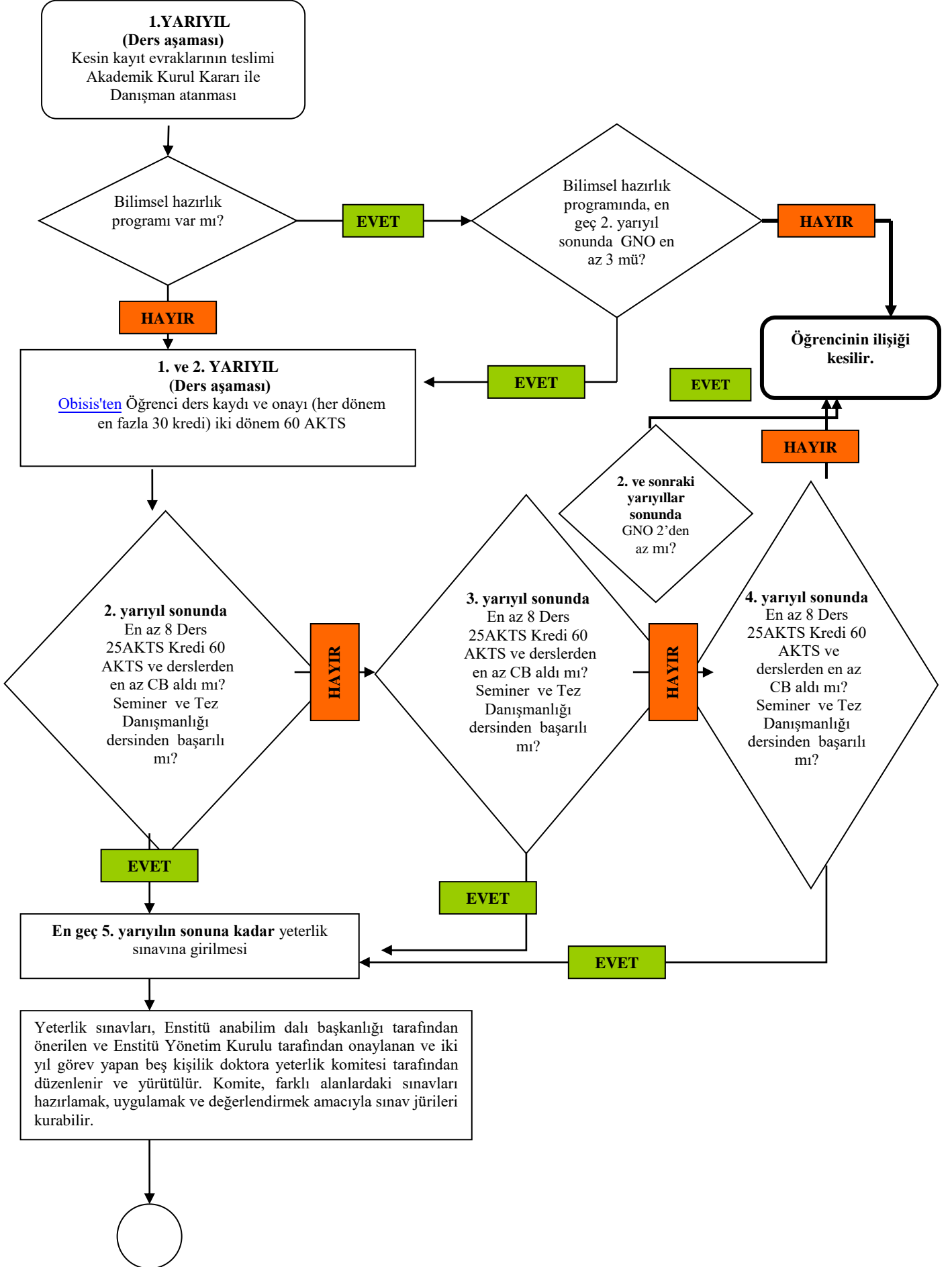
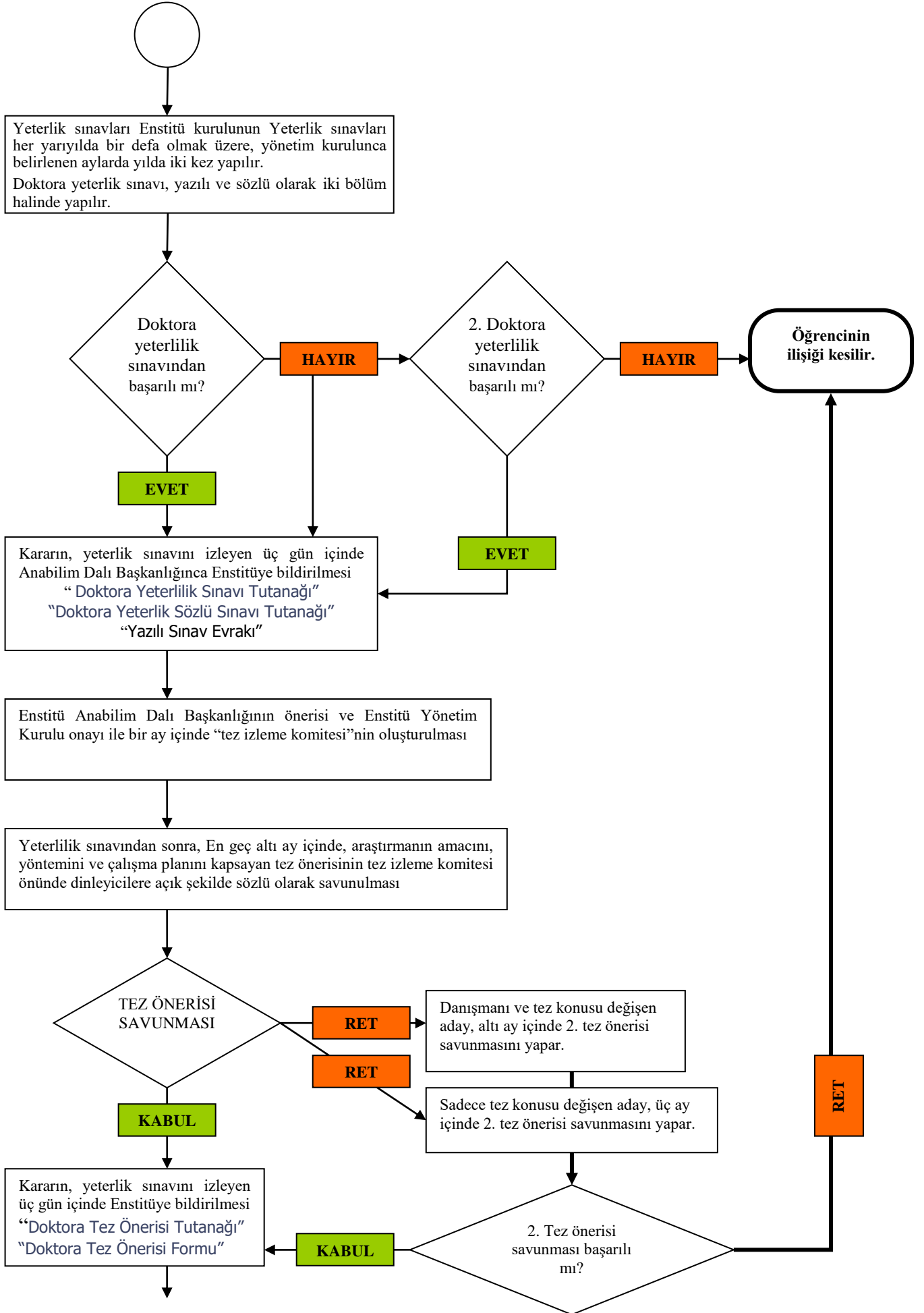


ERCIYES ÜNİVERSİTESİ
GEVHER NESİBE GENOM VE KÖK HÜCREENSTİTÜSÜ
DOKTORA EĞİTİMİ AKIŞ ÇİZELGESİ

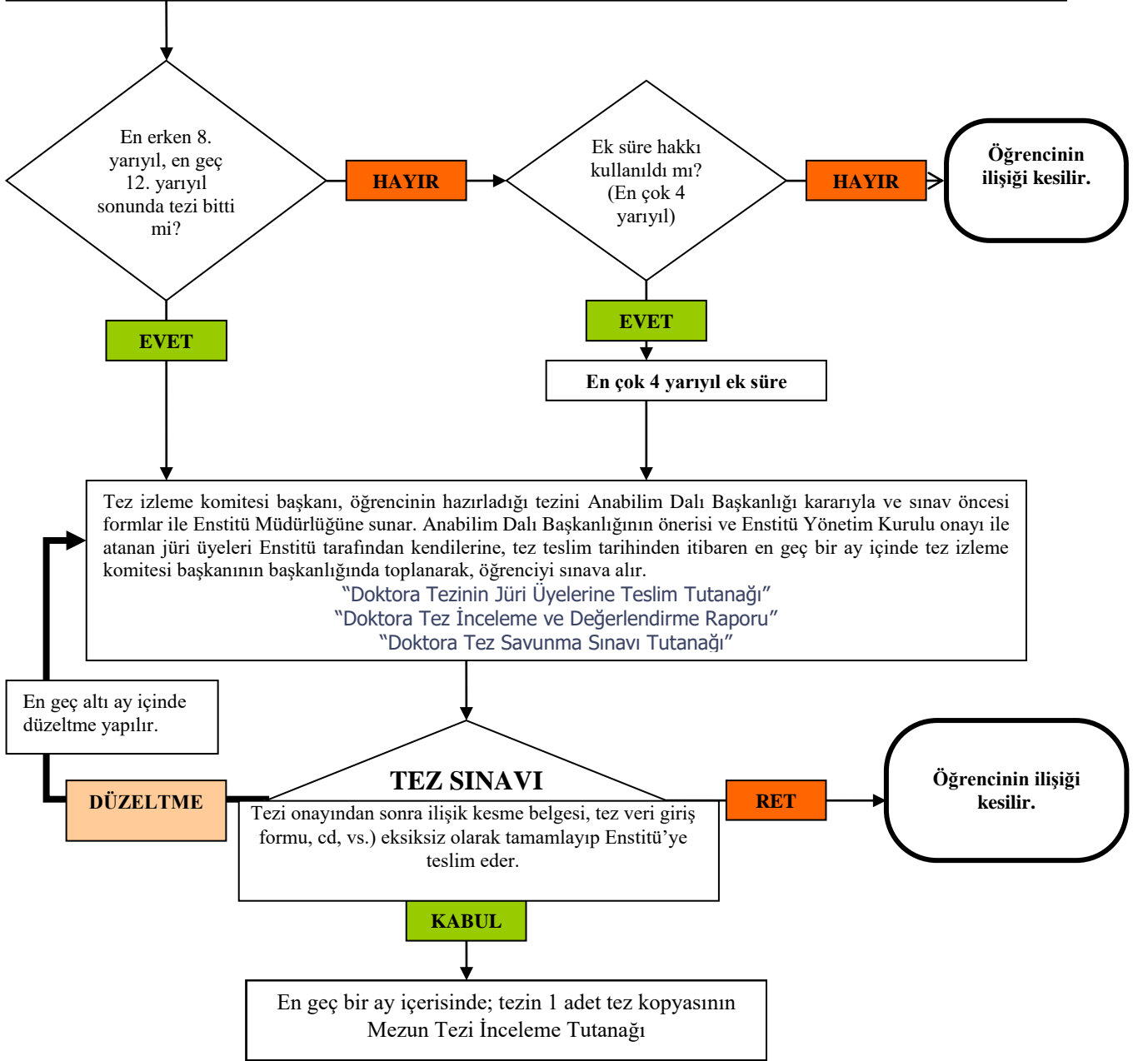




TEZ AŞAMASI

Tez izleme komitesi, Ocak-Haziran ve Temmuz-Aralık ayları arasında birer kez olmak üzere yılda iki kez toplanır. Tez izleme komitesi başkanı toplantı tarihinden en az bir ay önce öğrenciden aldığı tez gelişme raporunu komite üyelerine yazılı olarak iletir. Bu raporda o ana kadar yapılan çalışmaların özeti ve bir sonraki dönemde yapılacak çalışma planı belirtilir. Öğrencinin tez çalışması, komite tarafından başarılı veya başarısız olarak belirlenir değerlendirilir. Tez gelişme raporu, toplantının yapıldığı tarihten itibaren en geç bir hafta içerisinde Tez İzleme Komitesi tutanağı ile birlikte Enstitüye bildirilir. Komite tarafından üst üste iki kez veya aralıklı olarak üç kez başarısız bulunan **öğrencinin Enstitü ile ilişkisi kesilir.**

"Doktora Tezi Dönem Raporu"
"Doktora Tezi Dönem Raporu Değerlendirme Tutanağı"



İlişik Kesme

Tezi onayından sonra ilişik kesme belgesi, tez veri giriş formu, cd, vs.) eksiksiz olarak tamamlayıp Enstitü'ye teslim eder.

Diploma

Enstitü Yönetim Kurulu tarafından mezuniyeti onaylanan öğrenci Enstitü Öğrenci İşlerine müracaat ederek diploma isteğinde bulunur. Daha sonra oluşan randevu fişi ile Öğrenci İşleri Daire Başkanlığından diplomasını alır.